

## Produktbeskrivning:

Luna Low profile är en innovativ LED downlight, som är godkänd för montering direkt i isolering och brännbart material.

Tack vare möjligheten att montera med skruvar och/eller fjädrar, säkras ett perfekt resultat – varje gång!

Lämplig för akustiktak.

Inbyggnadsdjup på endast 33 mm gör det möjligt att montera Luna på de flesta ställen.

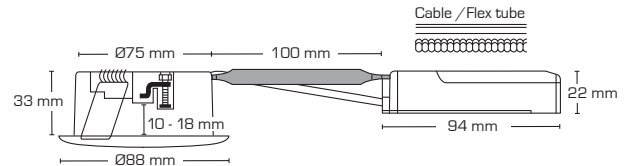
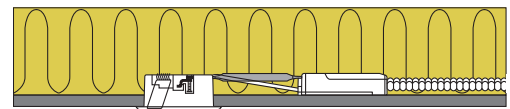
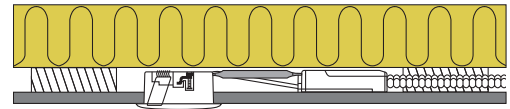
Den utbytbara LED ljuskällan gör installationen flexibel och framtidssäker – exempelvis om annan färgtemperatur önskas

Montering möjlig med kabel eller 16 mm flexrör.



### Teknisk data:

Spänning:	220-240VAC 50 Hz
Systemeffekt:	6,2W
Dimbar:	Ja, bakkant (se dimmerlista)
Färgåtergivning:	Ra>90
Spridningsvinkel:	42°
Ställbarhet:	36°
SDCM:	<2
Skydd:	Klasse II, SELV, IP44
Material:	Aluminium/Plast
Vidarekoppling:	Ja (3G1,5 mm <sup>2</sup> )
Godkännanden:	LVD, EMC, RoHS, CE
Garanti:	5 års systemgaranti



Levereras även i ett smart 6-pack, vilket minimerar förpackningsförbrukning och miljöpåverkan.



Art.nr.:	EAN nr.:	ENR:	Inbyggn. diam.:	Ytterdiam.:	Kelvin:	Lumen:	Färg:	St.:	Energiklass:
10101	5713080101011	7468453	Ø75 mm	Ø88 mm	2700K	350 lm	Matt vit	-	G A+ G
10102	5713080101028	7468454	Ø75 mm	Ø88 mm	2700K	350 lm	Borstad alu.	-	G A+ G
10105	5713080101059	7468457	Ø75 mm	Ø88 mm	2700K	350 lm	Matt svart	-	G A+ G
10111	5713080101110	7468459	Ø75 mm	Ø88 mm	3000K	370 lm	Matt vit	-	G A+ G
10112	5713080101127	7468464	Ø75 mm	Ø88 mm	3000K	370 lm	Borstad alu.	-	G A+ G
10115	5713080101158	7468489	Ø75 mm	Ø88 mm	3000K	370 lm	Matt svart	-	G A+ G
10121	5713080101219	7468499	Ø75 mm	Ø88 mm	4000K	390 lm	Matt vit	-	G A+ G
10122	5713080101226	7468514	Ø75 mm	Ø88 mm	4000K	390 lm	Borstad alu.	-	G A+ G
10125	5713080101257	7468523	Ø75 mm	Ø88 mm	4000K	390 lm	Matt svart	-	G A+ G
10441	5713080104418	7476933	Ø75 mm	Ø88 mm	2700K	350 lm	Matt vit	<b>6-pack</b>	G A+ G
10442	5713080104425	7476934	Ø75 mm	Ø88 mm	3000K	370 lm	Matt vit	<b>6-pack</b>	G A+ G

